



**MEMÒRIA D'ACTIVITATS  
2021**

Benvolguts/des,

La millor manera de sentir-se satisfet és fer un gran treball i això només resulta possible si estimes allò que fas.

Per això, ens omple de satisfacció poder compartir la memòria anual amb els resultats del nostre projecte posats sobre la taula, amb la consciència i satisfacció de que seguim assolint tots aquells reptes que ens proposem. Tenim un camí per endavant carregat de nous propòsits.

L'Associació Centre Resort seguirà mantenint l'essència de ser una entitat d'iniciativa social i sense ànim de lucre que té com a missió principal afavorir i facilitar un entorn substitutiu de la llar, adequat i adaptat a les necessitats d'assistència de cada persona, potenciant sempre la seva autonomia personal i social.

Diferents perfils, diferents necessitats, diferents horaris....

Un vestit fet a mida per a cada persona.



## PRESENTACIÓ

L'Associació Centre Resort és una entitat sense ànim de lucre que va néixer l'any 2021 .  
Aquest any complim el primer any de vida. Un any dedicat a l'atenció i acompanyament a persones amb trastorn mental i/o discapacitat intel·lectual. Un any treballant per a millorar la qualitat de vida dels nostres usuaris/es i també de les seves respectives famílies, vetllant per la seva rehabilitació, autonomia i integració a la societat.

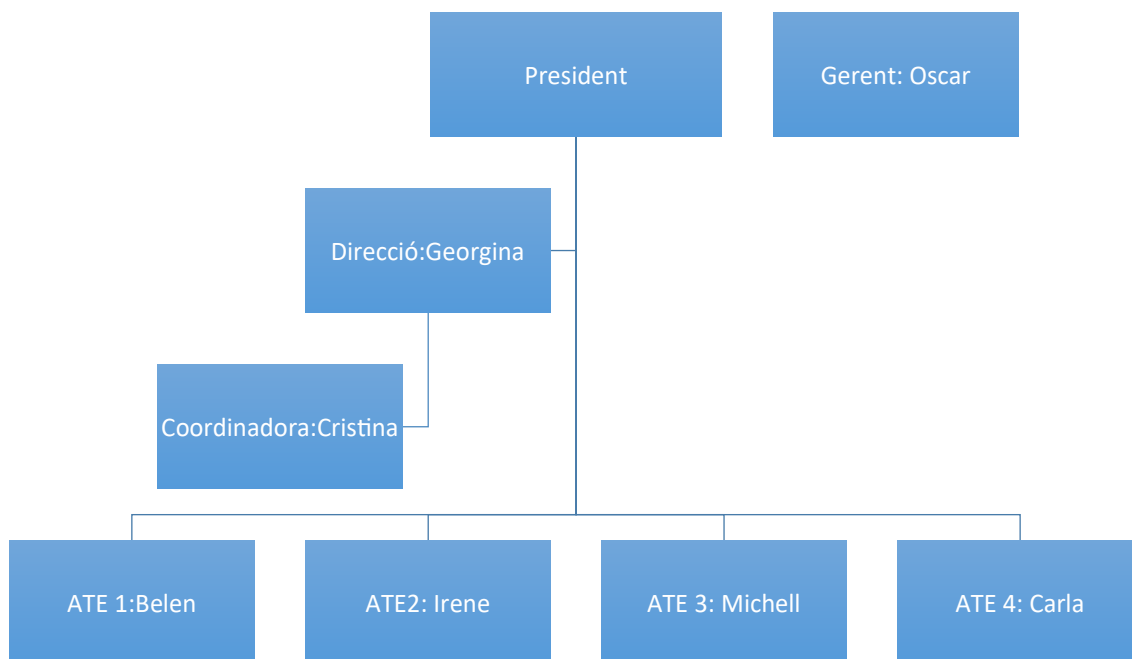
## MISSIÓ I VISIÓ DE FUTUR

La nostra principal missió és donar suport en tots els àmbits de vida de persones en situació de vulnerabilitat i risc d'exclusió social, especialment derivada de problemes de salut mental. Seguirem treballant de manera eficient, flexible i transparent per esdevenir referents en el nostre territori en el camp de la salut mental.  
Buscarem la millora contínua dels nostres serveis, sempre acompanyats de professionals d'alta capacitat i vocació per l'àmbit social.

## VALORS

- Respecte
- Implicació
- Professionalitat
- Passió
- Confiança

## ORGANIGRAMA



## **SUPORT A L'AUTONOMIA A LA PRÒPIA LLAR(SAPLL)**

El programa de Suport a l'Autonomia a la Pròpia Llar (SAPLL) és un servei d'orientació a les persones amb problemàtica social derivada de malaltia mental que han optat viure de manera autònoma en habitatge propi o de lloguer, soles, en parella o ve acompanyades (màxim de 4 usuaris/es) i que necessiten un suport personal i individualitzat per al desenvolupament diari i la gestió d'una vida autònoma.

**Actualment comptem amb 9 usuaris; 4 a la llar amb suport, 4 a un pis amb suport i un usuari amb suport al propi domicili.**

**Les edats dels nostres usuaris van des dels 18 anys fins al 62 anys i la major part de trastorns que atenem són: dependència a tòxics, trastorn de conducta, trastorn adaptatiu, intel·ligència límit, depressió, ludopatía, Trastorn Obsessiu Compulsiu i trastorns de personalitat, principalment del Clúster A (esquizofrenia paranoide) i del B (personalitat límit, bipolar i/o antisocial)**

Els habitatges estan integrats a la comunitat i els usuaris que hi resideixen compten amb el suport de tots els professionals per tal de gestionar-se i ser més autònoms. Les principals àrees que es treballen són: autocura, habilitats domèstiques, activitats socials i comunitàries, gestió de la pròpia economia, relacions socials, entre altres.

L'estada a la llar és totalment voluntària i temporal, vinculada a un Pla d'Atenció Individualitzat (PAI), el qual es revisarà i s'actualitzarà periòdicament amb els objectius i activitats acordades amb el propi usuari i la seva família.

## Dades rellevants de l'últim any

Aquest any, han passat pel nostre centre un total de 13 persones. Hem tingut 5 baixes, una de les quals ha estat de manera voluntària i 4 per incompliment de la normativa del servei.

Una gran quantitat de persones s'han adreçat a nosaltres per tal de demanar informació, majoritàriament provinents de: CSMA, Associacions de famílies, fundacions tutelars, etc.

Un 80 % de les demandes ens venen per part de les famílies i/o fundacions tutelars i un 20% ens ve derivada del CSMA.

Per tal de donar la major qualitat de servei, estem continuament coordinats amb ajuntaments, serveis socials, voluntariats, associacions de famílies, equips de salut i amb fundacions tutelars dels usuaris.



## QUI HI POT ACCEDIR

Persones amb discapacitat física, intel·lectual i/o persones amb discapacitat derivada de malaltia mental que vulguin viure soles o ve acompanyades d'altres persones.

Persones beneficiàries del programa de suport o que tinguin reconegut un grau de dependència igual o superior al grau i/o una discapacitat igual o superior al 65% i que necessitin un suport diari a la llar però no requereixin la presència permanent d'un cuidador/a.

Els principals requisits d'accés són:

- Tenir entre 18 anys i 65 anys en el momento de la sol·licitud.
- Poder desenvolupar les activitats diàries mitjançant el suport previst
- Tenir un grau de discapacitat igual o superior al 33%
- Tenir valorada la situació de dependència, d'acord amb la Llei 39/2006 en el moment de publicar la convocatòria.
- Estar empadronat i residir legalment a Catalunya